

Рязанский филиал Федерального государственного унитарного предприятия
"Ростехинвентаризация - Федеральное БТИ"

Россия

Административный округ

Технический паспорт здания (строения) экз. №3
по адресу г.Рязань, Вокзальная ул., 26а
лит.А

*старое
по
инвентаризации
плани.
(составлен
договор)*

Инвентарный номер	15160					
Номер в реестре жилищного фонда						
Кадастровый номер						
	А	Б	В	Г	Д	Е

Паспорт составлен по состоянию на

15.08.2008

1.Архитектурно-планировочные и эксплуатационные показатели

Серия, тип проекта _____

Год постройки **1964** Переоборудовано (надстроено) в _____

Год последнего капитального ремонта _____ Число этажей **4**

Кроме того, имеется: подвал

Строительный объем **55627 куб.м** Число лестниц **0** шт. их уборочная площадь **0 кв.м.**

Уборочная площадь общих коридоров и мест общего пользования **0 кв.м.**

Площадь здания (с поджиями, балконами, шкафами, коридорами и лест.кл.) **4525,6 кв.м.**

из нее: Жилые помещения: общая площадь квартир **0 кв.м.**

Площадь квартир **0 кв.м.** в т.ч. жилая **0 кв.м.**
площадь

Распределение площади квартир жилого здания по числу комнат

1-комнатных				2-комнатных				3-комнатных				4-комнатных				5-и более комнат				всего			
количество	площадь			количество	площадь			количество	площадь			количество	площадь			количество	площадь			количество	площадь		
	общая	квартир	жилая		общая	квартир	жилая		общая	квартир	жилая		общая	квартир	жилая		общая	квартир	жилая		общая	квартир	жилая
1	2	3	4	5	6	7	8	9	10	11	12	13	14	15	16	17	18	19	20	21	22	23	24

Распределение площади квартир жилого здания с учетом архитектурно-планировочных особенностей

В квартирах				В помещениях коридорной системы				В общежитиях				Из площади квартир расположено											
												в мансардных этажах				в цокольных этажах							
Кол-во жилых		площадь		Кол-во жилых		площадь		Кол-во жилых		площадь		Кол-во жилых		площадь		Кол-во жилых		площадь		Кол-во жилых		площадь	
квартир	комнат	квартир	жилая	квартир	комнат	квартир	жилая	квартир	комнат	квартир	жилая	квартир	комнат	квартир	жилая	квартир	комнат	квартир	жилая	квартир	комнат	квартир	жилая
1	2	3	4	5	6	7	8	9	10	11	12	13	14	15	16	17	18	19	20	21	22	23	24

2. Техническое описание здания или его основной пристройки

Литера А

Число этажей 4

№ п.п.	Наименование конструктивного элемента		Описание элементов (материал, конструкция или система, отделка и прочее)
1	2		3
1	Фундамент		железобетонные блоки
2	Наружные и внутренние капитальные стены		кирпичные
3	Перегородки		кирпичные, гипсолитовые
4	Перекрытия	Чердачные	железобетонные плиты
		Междуэтажные	железобетонные плиты
		Подвальные	железобетонные плиты
5	Крыша		металлическая
6	Полы		плитка, линолеум
7	6. Проемы	Окна	2 створчатые
		Двери	филенчатые
8	6. Отделка	Внутренняя	штукатурка, окраска
		Наружная	штукатурка, окраска
9	Печи		
	Калориферное		
	АГВ		
	Другое		
	Центральное отопление		да
	Электро и сантехнические устройства	Электричество	да
		Водопровод	да
		Канализация	да
		Горячее водоснабжение	
		Ванны	
		Газоснабжение	
		Напольные электроплиты	
		Телефон	
		Радио	
		Телевидение	
		Сигнализация	
		Мусоропровод	
		Лифт	
		вентиляция	
		Крыльца	да
		Лестницы	

Физический износ здания в % **42**

3. Благоустройство площади квартир здания и строения (кв.м)

		Водопровод	1	2	Канализация	Отопление								Ванны и души				Горяч е водос набже ние	Газово е снабже ние			Лифты																			
						Центральное						от АОГВ и др.	калориферное	печное	без колонки и гор. воды	с гор. водой			с газ колонк. и зл. колон.	с дров. колонкой		Бассейн	Сауна	Центральное					От колонок	Сетевое	Балонов	Мусоропровод	Пассажирские	Грузопассажирские	Грузовые	Телефоны	Напольные эл. плиты	Электричество			
						на твердом топливе	на газе	на твердом топливе	на газе	на твердом топливе	на газе																												От ТЭЦ	От пром предп риятия	От Кварт котель ной
4192,3	4192,3	4192,3																										4192,3													

4. Сведения о принадлежности

№ п.п	Субъект права для граждан - фамилия, имя, отчество, паспорт; для юридических лиц - по уставу	Документы, подтверждающие право собственности, владения, пользования.	Доля (часть, литера)
-------	----------------------------------------------------------------------------------------------	-----------------------------------------------------------------------	----------------------

1 ст. "Рязань-1"

5. Стоимость здания

Полная балансовая стоимость

Остаточная балансовая стоимость с учетом износа

Действительная инвентаризационная стоимость в ценах 1969г.

607313 руб.

Перечень документов, прилагаемых к техническому паспорту

№ п.п.	Наименование документа	Масштаб	Количество листов	Дата инвентаризации
1	2	3	4	5
1	Позэтажный план	1:200		15.08.08
2	Экспликация к поэтажному плану		8	15.08.08

Директор

Дата выдачи

24.03.09



Техническое описание

литер А - вокзал

по адресу г.Рязань, Вокзальная ул., 26а

Кварт. № _____

Инвент. № **15160**

Шифр

(фонд) _____

Общие сведения

Серия, тип проекта _____

Год постройки **1964**

переоборудовано в
надстроено

Год последнего капитального ремонта _____

Число этажей **4**

Кроме того, имеется: подвал

Число лестниц _____ ; их уборочная площадь

Уборочная площадь общих коридоров и мест общ. пользов. **0 кв.м.**

Средняя внутренняя высота помещений **3,43 м** Объем **55627 куб.м.**

Общая полезная площадь **4192,3 кв.м.**

из нее:

а) Жилые помещения: полезная площадь **0 кв.м.**

в том числе жилой площади **0 кв.м.**

Средняя площадь квартиры **0 кв.м.**

Распределение жилой площади:

Номер по порядку	Жилая площадь	Количество		Жилая площадь	Текущие изменения		
		Жилых квартир	Жилых комнат		Количество		Жилая площадь
					Жил. кварт.	Жил. комн.	
1	2	3	4	5	6	7	8
1	В квартирах						
2	В помещен. корид. системы						
3	В общежитиях						
4	Служебная жилая площадь						
5	Маневренная жилая площадь						

Из общего числа жилой площади находится

6	а) в мансардах						
	б) в подвалах						
	в) в цокольных этажах						
	г) в бараках						

Распределение квартир по числу комнат (без общежит. коридорных систем):

Номер по порядку	Квартиры	Число квартир	Их жилая площадь	Текущие изменения	
				Число квартир	Их жилая площадь
1	2	3	4	5	6
1	Однокомнатные				
2	Двухкомнатные				
3	Трехкомнатные				
4	Четырехкомнатные				
5	Пятикомнатные				
6	Шестикомнатные				
7	В семь и более комнат				
	Итого:				

б) Нежилые помещения: полезная площадь **4192,3 кв.м.**

Номер по порядку	Классификация помещения	Основная		Вспомогат.		Текущие изменения			
		Общая	Аренда	Общая	Аренда	Основная		Вспомогат.	
						Общая	Аренда	Общая	Аренда
1	2	3	4	5	6	7	8	9	10
1	Жилая в нежил.помещениях								
2	Торговая	205,6		67,6					
3	Производственная								
4	Складская	142,9		15,8					
5	Бытового обслуживания								
6	Гаражи								
7	Учрежденческая								
8	Обществ. питание	296							
9	Школьная								
10	Учебно-научная								
11	Лечебно-санитарная								
12	Культ.-просветит.								
13	Театров и зрелищ. предпр.								
14	Творческие мастерские								
15	Прочая	2281,2		1183,2					
	Итого:	2925,7		1266,6					

в том числе :

площадь используемая жилищной конторой для собственных нужд в кв.м.

Номер по порядку	Использование помещений	Основная	Вспомогат.	Текущие изменения			
				Основная	Вспомогат.	Основная	Вспомогат.
1	2	3	4	5	6	7	8
1	Учрежденческая						
	а) жилищная контора						
	б) комнаты детские, дружин. н. др.						
2	Культурно-просветительская						
	а) красные уголки, клубы, библиотеки						
3	Прочая						
	а) мастерские						
	б) склады жилищн. контор						
	в) теплоузел						
	г) котельная						
	в том числе на газе						
	на твердом топливе						
	Итого						

Благоустройство полезной площади

Дата записи	Водопровод	Канализация		Отопление									Ванны				Горячее водосн.		Газо-снабжение.		Мусоропровод	Лифт	Напольный электрориты	Напряжение электро сети, вольт	
				печное	печное газовое	центральное						калориферное	с горячим водоснабжением	с газовыми колонками	с дровяными колонками	без колонок и горячей воды									
		от АГВ	от ТЭЦ			от собств. котельн.		от групп или квар котельн.		от колонок	центральное						баллоны	центральное							
						на тв. топл.	на газе	на тв. топл.	на газе																
1	2	3	4	5	6	7	8	9	10	11	12	13	14	15	16	17	18	19	20	21	22	23	24	25	26
15.08.2008	4192,3		4192,3				4192,3																		4192,3

Исчисление площадей и объемов основной и отдельных частей здания и пристроек

N на плане (литера)	Наименование здания, сооружения	Формулы для подсчета площадей по наружному обмеру	Площадь, кв.м		Высота, м	Строительный объем, куб.м
			в расчете объема	застройки		
A	основное строение	$19,77 \cdot 12,59 + 21,20 \cdot (19,77 - 0,62 - 0,65) + (12,40 + 12,30) / 2 \cdot 19,77 + (21,23 + 21,25) / 2 \cdot (19,77 - 1,53 - 1,60) + 12,30 \cdot 19,77 + 21,13 \cdot (19,77 - 0,62 - 0,55) + 19,77 \cdot (12,42 + 12,38) / 2$	2120,0	2120,00	22,50	47700
A	подвал	$19,77 \cdot 12,59 + 21,20 \cdot (19,77 - 0,62 - 0,65) + (12,40 + 12,30) / 2 \cdot 19,77 + (21,23 + 21,25) / 2 \cdot (19,77 - 1,53 - 1,60) + 12,30 \cdot 19,77 + 21,13 \cdot (19,77 - 0,62 - 0,55) + 19,77 \cdot (12,42 + 12,38) / 2$	2120,0		3,60	7632
A1	пристройка	$(4,07 + 4,25) / 2 \cdot 8,23$	34,2	34,20	4,55	156
A2	пристройка	$(3,94 + 3,90) / 2 \cdot 7,80$	30,6	30,60	4,55	139
a	площадка	$3,10 \cdot 6,10$	18,9	18,90		
a1	площадка	$10,04 \cdot 4,68$	47,0	47,00		
a2	площадка	$6,10 \cdot 3,45$	21,0	21,00		
a3	крыльцо	$2,55 \cdot 2,00 - 1,20 \cdot 1,70$	3,1	3,10		
a4	вход в подвал	$5,50 \cdot 1,20$	6,6	6,60		
a5-a13	прямоик	$1,50 \cdot 0,90 \cdot 9$	12,1	12,10		
Застроенная под зданием:				2293,5	Объем:	55627

Описание конструктивных элементов и определение износа

Литер **А - основное строение**

Группа капитальности:

Сборник: **21**

Этажность **4**

Год постройки

1964

Вид внутренней отделки:

Таблица: **113**

№ по пор.	Наименование конструктивных элементов	Описание конструктивных элементов (материал, конструкция, отделка и прочее)	Техническое состояние (осадки, трещины, гниль и т.п.)	Удельные веса конструкт. элементов	Поправка к удельн. весу в процентах	Удельный вес констр. элементов с поправкой	Износ в %	Произведение % износа на уд. вес констр. элемента
1	Фундамент	железобетонные блоки		3		3	45	1,35
2	А. Наружные и внутренние капитальные стены	кирпичные		36		36	45	16,2
	Б. Перегородки	кирпичные, гипсолитовые						
3	Перекрытия	чердачные		9		9	45	4,05
		междуэтажные						
		подвальные						
4	Крыша	металлическая		4		4	45	1,8
5	Полы	плитка, линолеум		9		9	40	3,6
6	Проемы	Окна	2 створчатые	5		5	40	2
		Двери	филенчатые					
7	Отдел. работы	Наружн. отделка архитект. оформл.	штукатурка, окраска	15		15	35	5,25
		Внутрен. отделка	штукатурка, окраска					
8	Санитарно и электротехнические работы	Центр. отопление		12		12	40	4,8
		Печное отопление						
		Водопровод						
		Электроосвещение						
		Радио						
		Телефон						
		Телевидение						
		с газов. колонк.						
		с дров. колон.						
		с горяч. водосн.						
		Горячее водосн.						
		Вентиляция						
		Газоснабжение						
		Мусоропровод						
		Лифты						
		Канализация						
9	Разные работы	прочие работы		7		7	45	3,15

Итого: **100 100,00 42,20**

Процент износа, приведенный к 100 : **42**

Описание конструктивных элементов и определение износа

Литер **A1 - пристройка**

Группа капитальности: **I**

Сборник: **28**

Этажность **1**

Год постройки

1964

Вид внутренней отделки: **простая**

Таблица: **84A**

№ по пор.	Наименование конструктивных элементов		Описание конструктивных элементов (материал, конструкция, отделка и прочее)	Техническое состояние (осадки, трещины, гниль и т.п.)	Удельные веса конструкт. элементов	Поправка к удельн. весу в процентах	Удельный вес констр. элементов с поправкой	Износ в %	Произведение % износа на уд. вес констр. элемента	
1	Фундамент		железобетонные блоки		4	0,67	2,68	35	0,94	
2	А. Наружные и внутренние капитальные стены		кирпичные		35	0,67	23,5	35	8,21	
	Б.Перегородки		гипсолитовые							
3	Перекрытия	чердачные			24		24	30	7,2	
		междуэтажные	железобетонные плиты							
		подвальные								
4	Крыша		совмещенная, толь		2		2	40	0,8	
5	Полы		линолеум		6		6	35	2,1	
6	Проемы	Окна	2 глухих		7		7	35	2,45	
		Двери	филенчатые							
7	Отдел. работы	Наружн. отделка архитект. оформл.	штукатурка		8		8	35	2,8	
		Внутрен. отделка	штукатурка, окраска							
8	Санитарно и электротехнические работы	Центр. отопление	*		11		11	35	3,85	
		Печное отопление								
		Водопровод	*							
		Электроосвещение	*							
		Радио	*							
		Телефон	*							
		Телевидение								
		ванны	с газов. колонк.							
			с дров. колон.							
			с горяч. водосн.							
		Горячее водосн.								
		Вентиляция								
		Газоснабжение								
		Мусоропровод								
Лифты										
Канализация	*									
9	Разные работы		прочие работы		3		3	35	1,05	

Описание конструктивных элементов и определение износа

Литер **A2 - пристройка**

Группа капитальности: **I**

Сборник: **28**

Этажность **1**

Год постройки

1964

Вид внутренней отделки: **простая**

Таблица: **84A**

№ по пор.	Наименование конструктивных элементов	Описание конструктивных элементов (материал, конструкция, отделка и прочее)	Техническое состояние (осадки, трещины, гниль и т.п.)	Удельные веса конструкт. элементов	Поправка к удельн. весу в процентах	Удельный вес констр. элементов с поправкой	Износ в %	Произведение % износа на уд. вес констр. элемента
1	Фундамент	железобетонные блоки		4	0,67	2,68	35	0,94
2	А. Наружные и внутренние капитальные стены	кирпичные		35	0,67	23,5	35	8,21
	Б. Перегородки	кирпичные						
3	Перекрытия	чердачные		24		24	30	7,2
		междуэтажные	железобетонные плиты					
		подвальные						
4	Крыша	совмещенная, толь		2		2	40	0,8
5	Полы	линолеум		6		6	35	2,1
6	Проемы	Окна	2 глухих	7		7	35	2,45
		Двери	филенчатые					
7	Отдел. работы	Наружн. отделка архитект. оформл.	шт-ка, окраска	8		8	35	2,8
		Внутрен. отделка	шт-ка, окраска					
8	Санитарно и электротехнические работы	Центр. отопление	*	11		11	35	3,85
		Печное отопление						
		Водопровод	*					
		Электроосвещение	*					
		Радио	*					
		Телефон	*					
		Телевидение						
		ванны						
		с газов. колонк.						
		с дров. колон.						
		с горяч. водосн.						
		Горячее водосн.						
		Вентиляция						
		Газоснабжение						
		Мусоропровод						
		Лифты						
		Канализация	*					
9	Разные работы	прочие работы		3		3	35	1,05



Итого: **100** **87,13** **29,40**

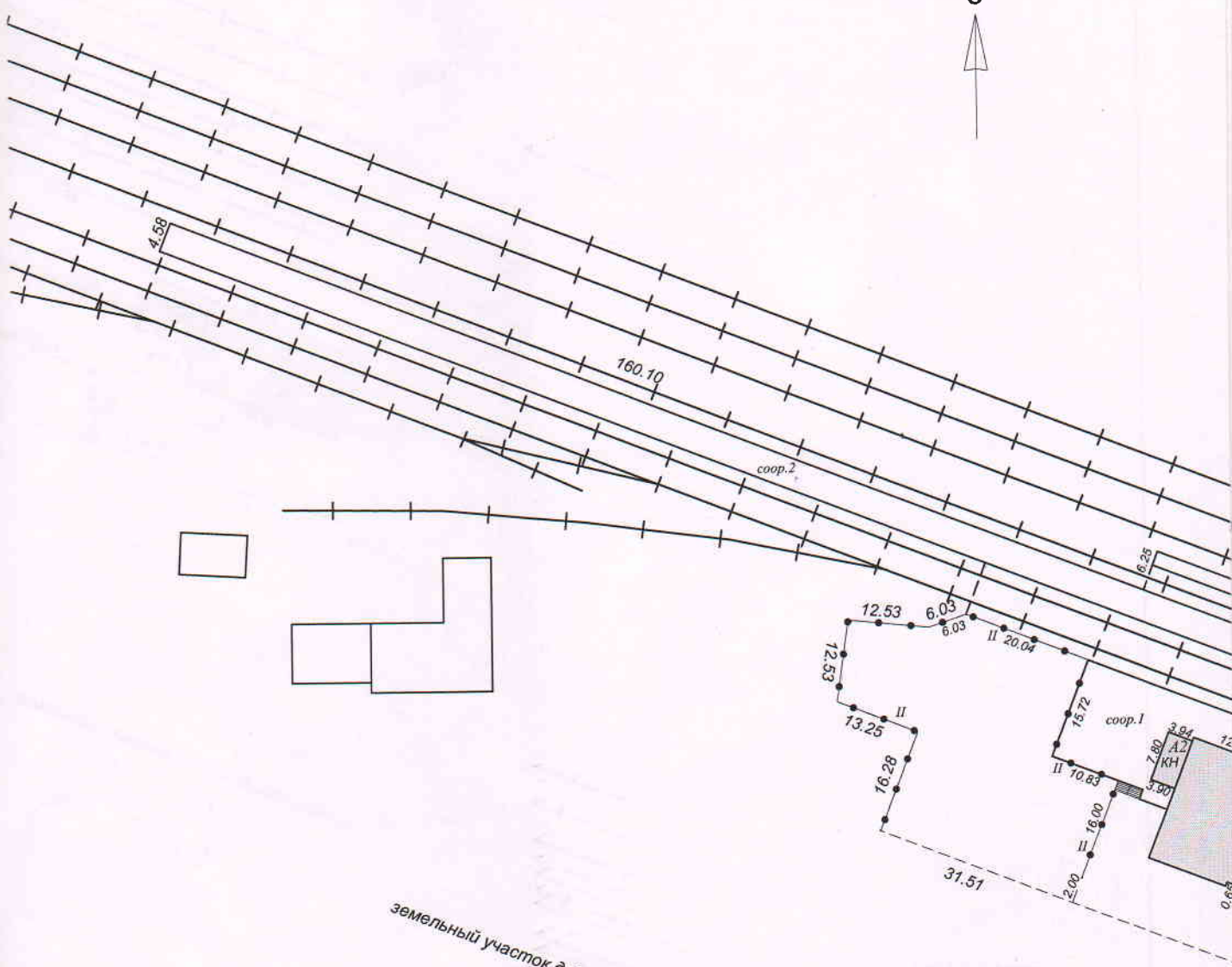
Процент износа, приведенный к 100 : **33**

**Исчисление восстановительной и действительной стоимости
основной части здания и пристроек**

Литер по плану	Наименование строений и пристроек	№ сборника	№ таблицы	Стоимость по таблице	Поправки к стоимости в коэффициентах								Удельный вес строен. после поправок	Стоимость ед. изм. после применения поправок коэффиц.	Объем или площадь	Восстановительная стоимость в руб.	% износа	Действительная стоимость в руб.
					удельный вес строений													
1	2	3	4	5	6	7	8	9	10	11	12	13	14	15	16	17	18	
A	основное строение	21	113	18,8	1,0							1,00	18,8	55 332	1040242	42	603340	
A1	пристройка	28	84	23,1	0,87							0,87	20,1	156	3136	33	2101	
A2	пристройка	28	84	23,1	0,87							0,87	20,1	139	2794	33	1872	
Всего														1046172		607313		

Текущие изменения внесены

Работу выполнил	15.08.2008		
Инвентаризатор			
Проверил бригадир			



земельный участок д.28 по Вокзальной ул.

Во

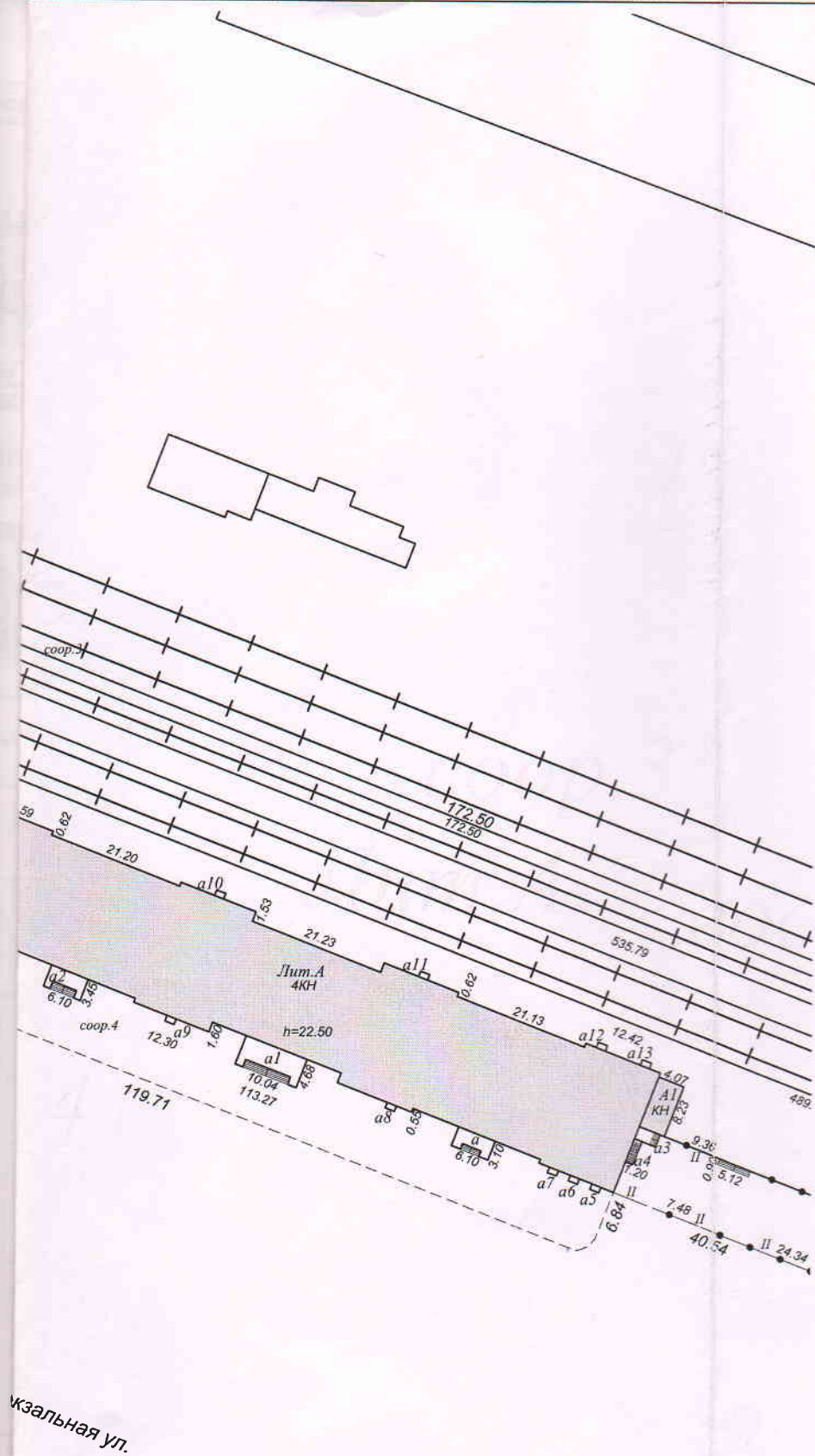
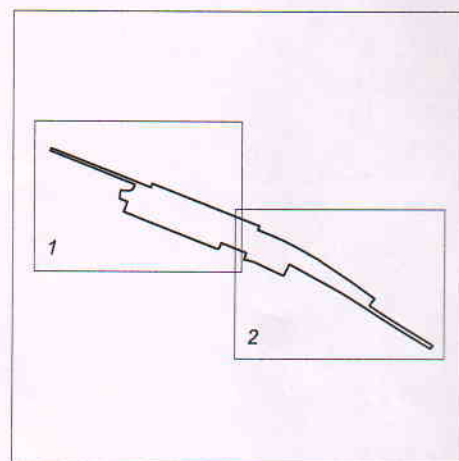


Схема расположения частей плана



Вокзальная ул.

ФГУП "Ростехинвентаризация - Федеральное БТИ"			
Рязанский филиал			
План земельного участка железнодорожного вокзала ст. "Рязань-1" по адресу: г. Рязань, Вокзальная ул., 26а			
	Фамилия И.О.	Дата, подпись	Лист 1
Вычертил	Былкин А.Н.	<i>А.Н. Былкин</i>	Листов 2
Проверил	Новикова Л. В.	<i>Л.В. Новикова</i>	М 1:1000

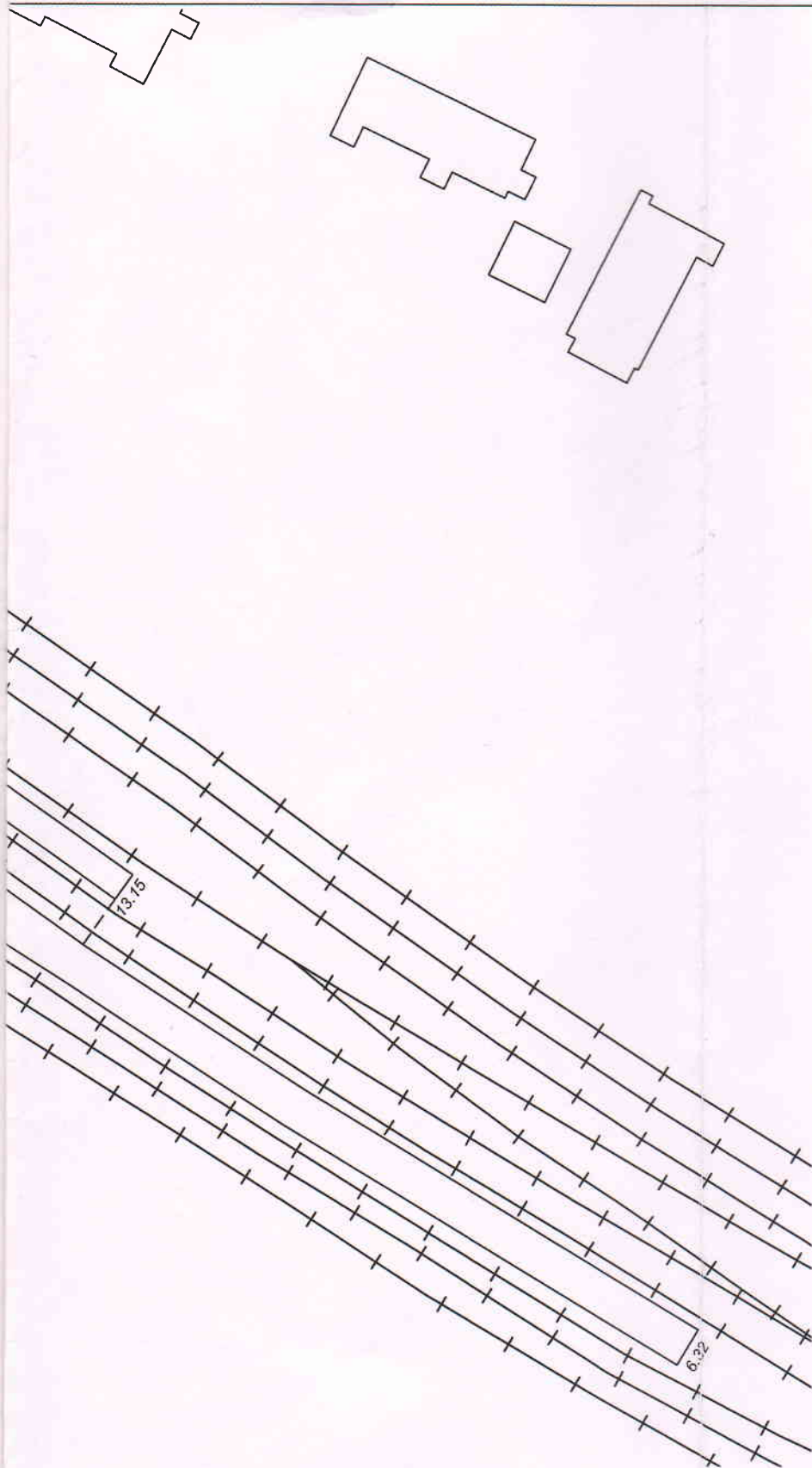
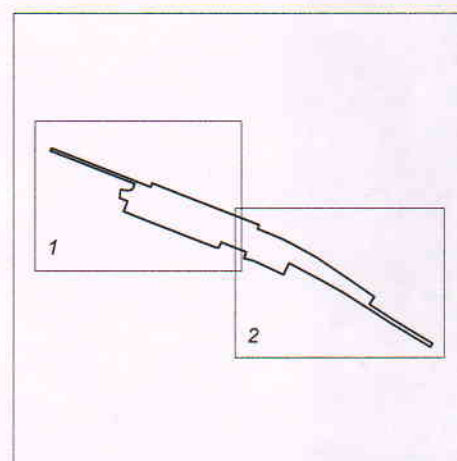


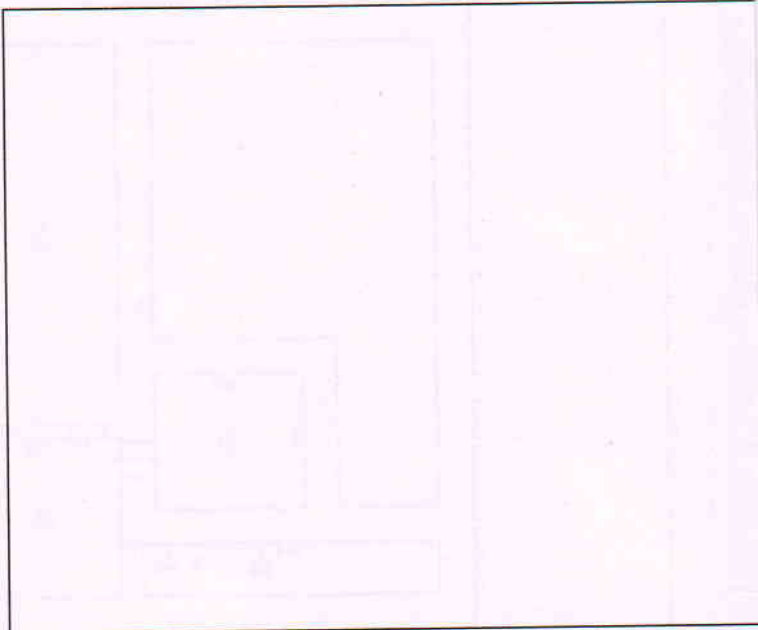
Схема расположения частей плана

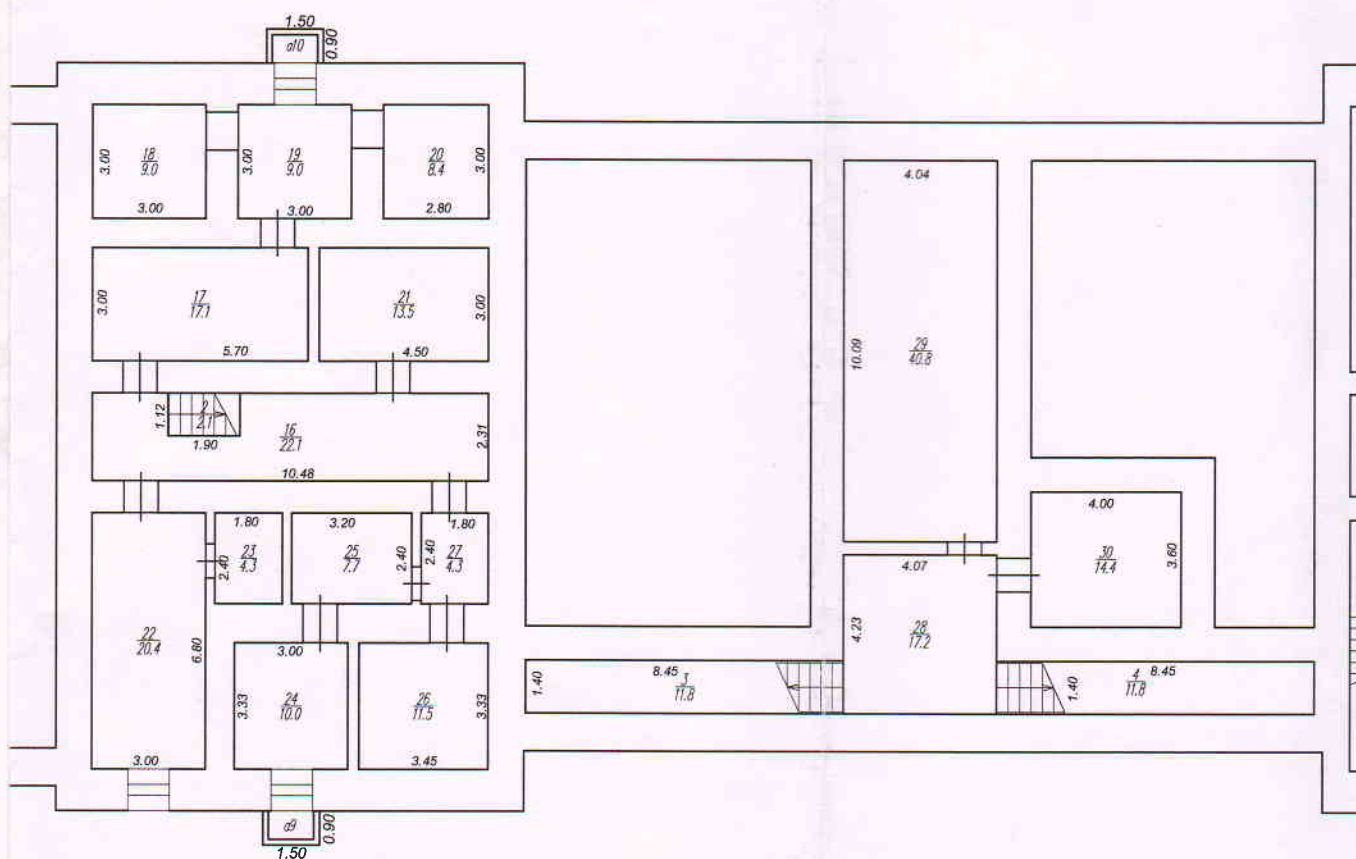


ФГУП "Ростехинвентаризация - Федеральное БТИ"
Рязанский филиал

План земельного участка
железнодорожного вокзала ст. "Рязань-1" по адресу:
г. Рязань, Вокзальная ул., 26а

	Фамилия И.О.	Дата, подпись	Лист 2
Вычертил	Былкин А.Н.		Листов 2
Проверил	Новикова Л. В.		М 1:1000





ФГУП "Ростехинвентаризация - Федеральное БТИ"			
Рязанский филиал			
Позтажный план здания лит. А по адресу: г.Рязань, Вокзальная ул., 26а			Этаж: подвал
	Фамилия И.О.	Дата, подпись	Лист 1
Вычертил	Былкин А.Н.	<i>АБ</i>	Листов 2
Проверил	Новикова Л. В.	<i>ЛВ</i>	М 1:200

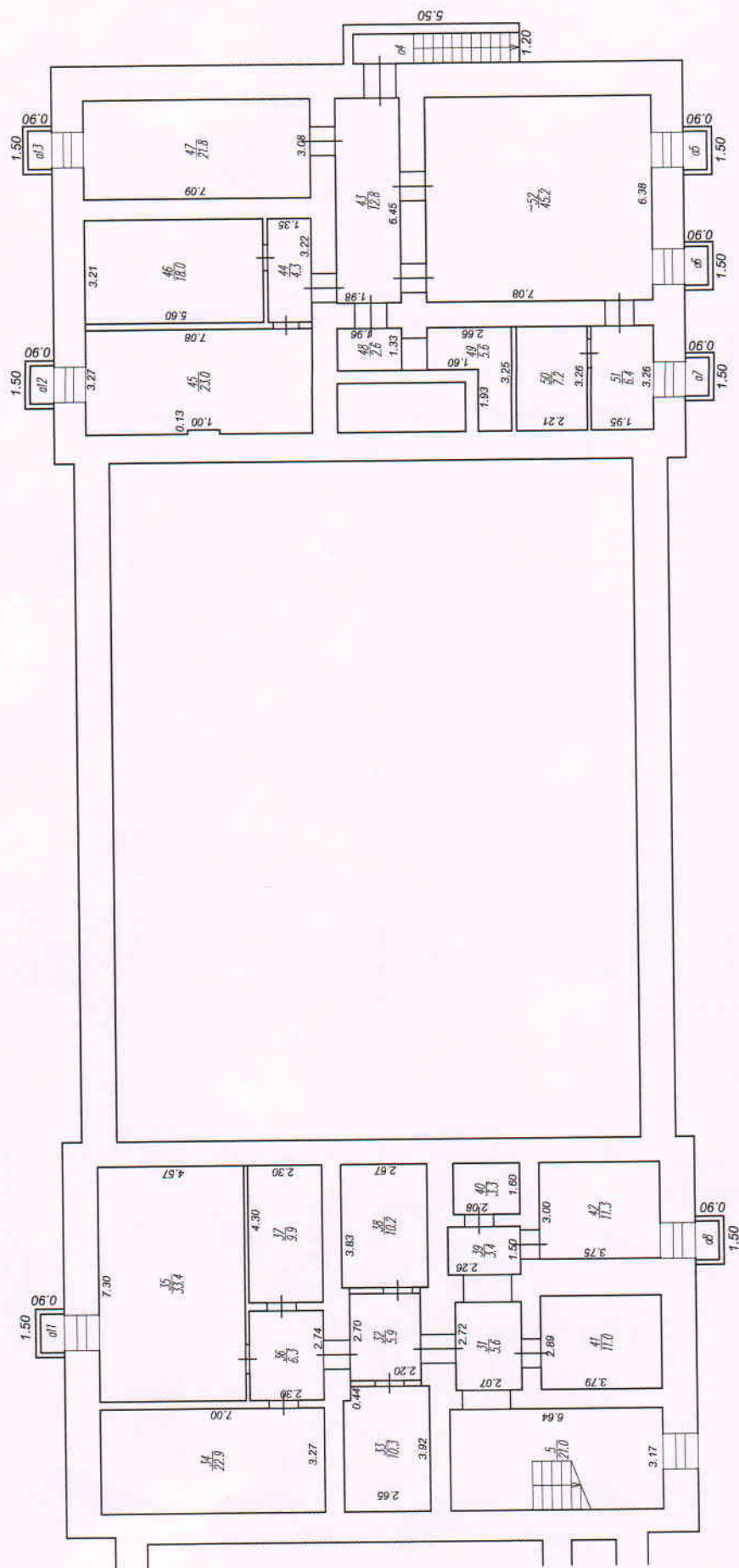
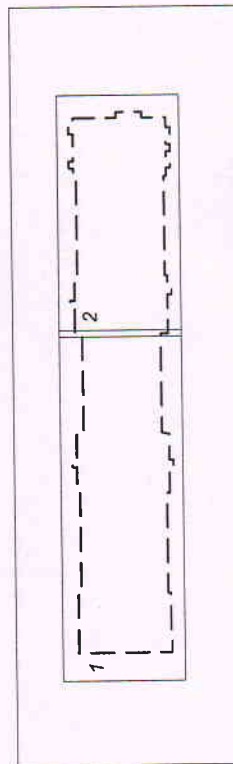


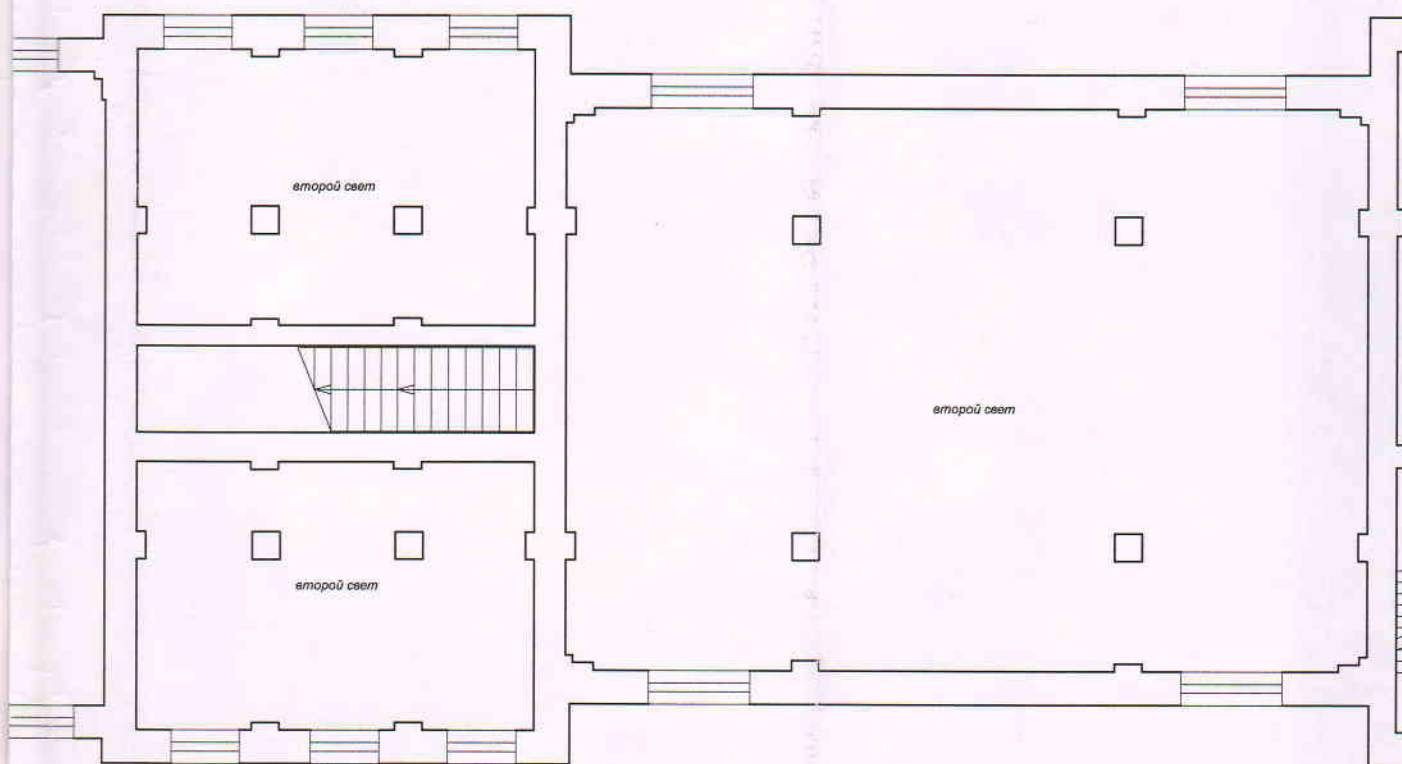
Схема расположения частей плана



ФГУП "Ростехинвентаризация - Федеральное БТИ"
Рязанский филиал

Пометный план здания лит. А по адресу :
г.Рязань, Вокзальная ул., 26а

Этаж: подвал	
Вычертил	Дата, подпись
Проверил	Лист 2
	Листов 2
	М 1:200



ФГУП "Ростехинвентаризация - Федеральное БТИ"
Рязанский филиал

Позтажний план здания лит. А по адресу:
г.Рязань, Вокзальная ул., 26а

Этаж 2

	Фамилия И.О.	Дата, подпись	Лист 1
Вычертил	Былкин А.Н.	<i>А.Н. Былкин</i>	Листов 2
Проверил	Новикова Л. В.	<i>Л.В. Новикова</i>	М 1:200

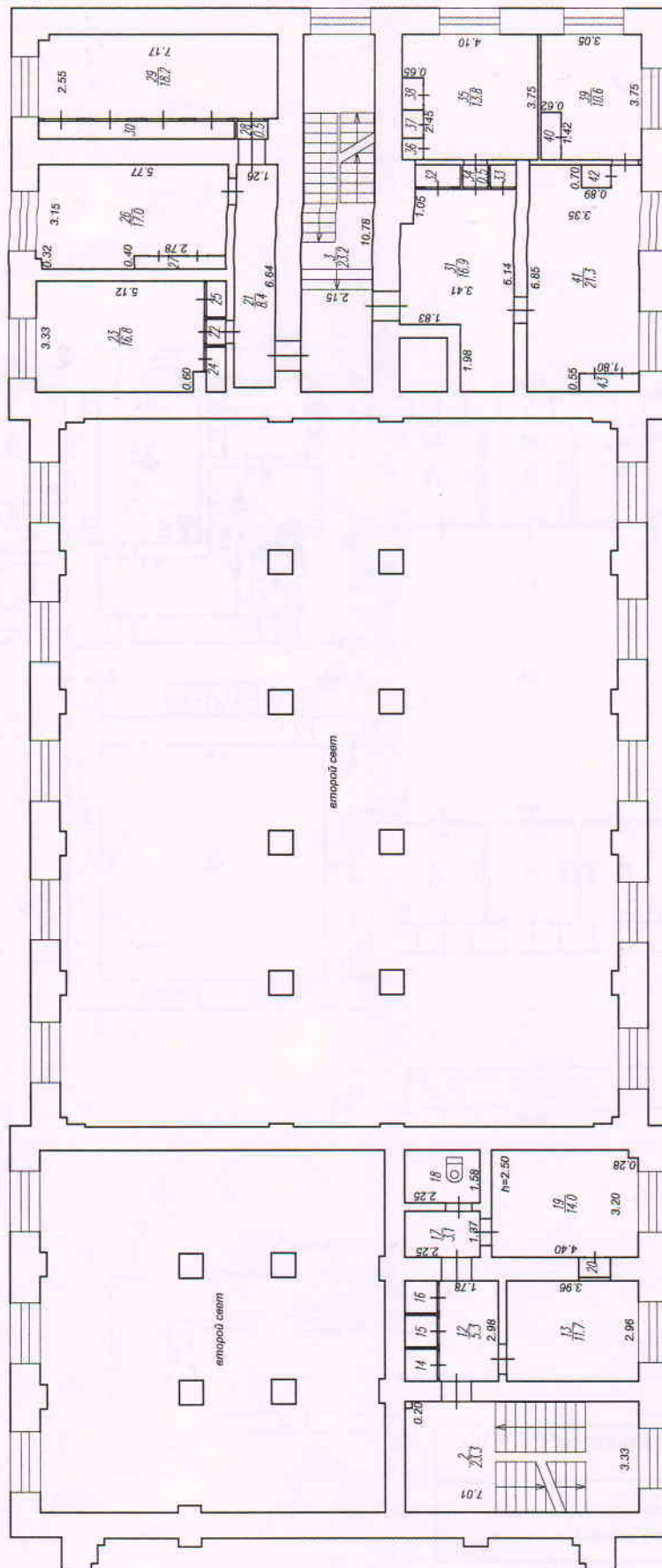
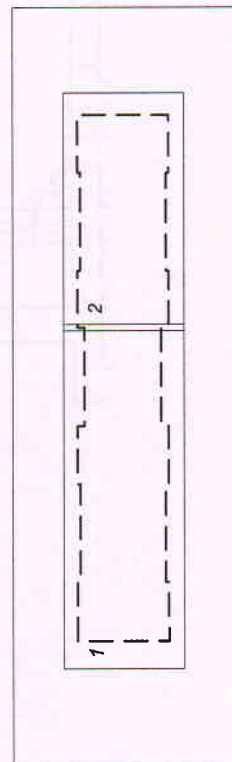


Схема расположения частей плана



ФГУП "Ростехинвентаризация - Федеральное БТИ"		Рязанский филиал	
Поземный план здания лит. А по адресу: г.Рязань, Вокзальная ул., 26а		Этаж: 2	
Вычертил	Проверил	Дата, подпись	Лист 2
Былкин А.Н.	Новикова Л. В.		Листов 2
			М 1:200

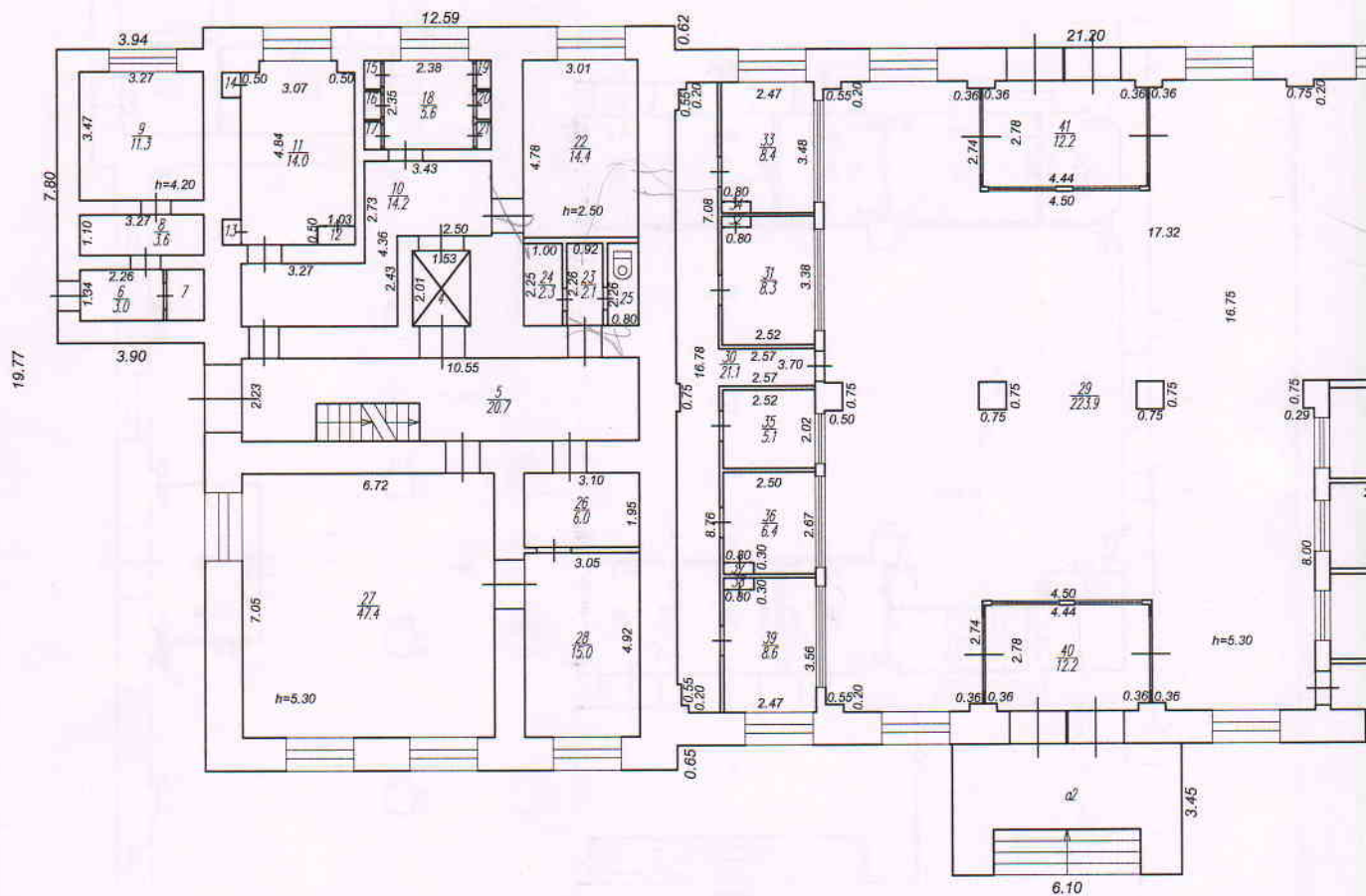
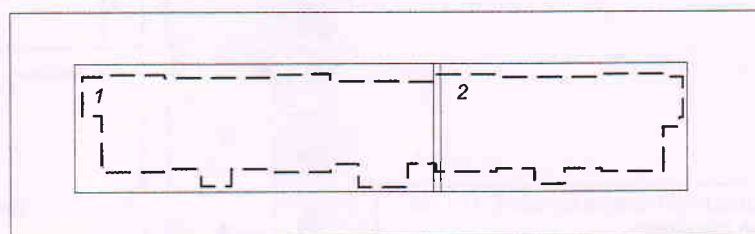
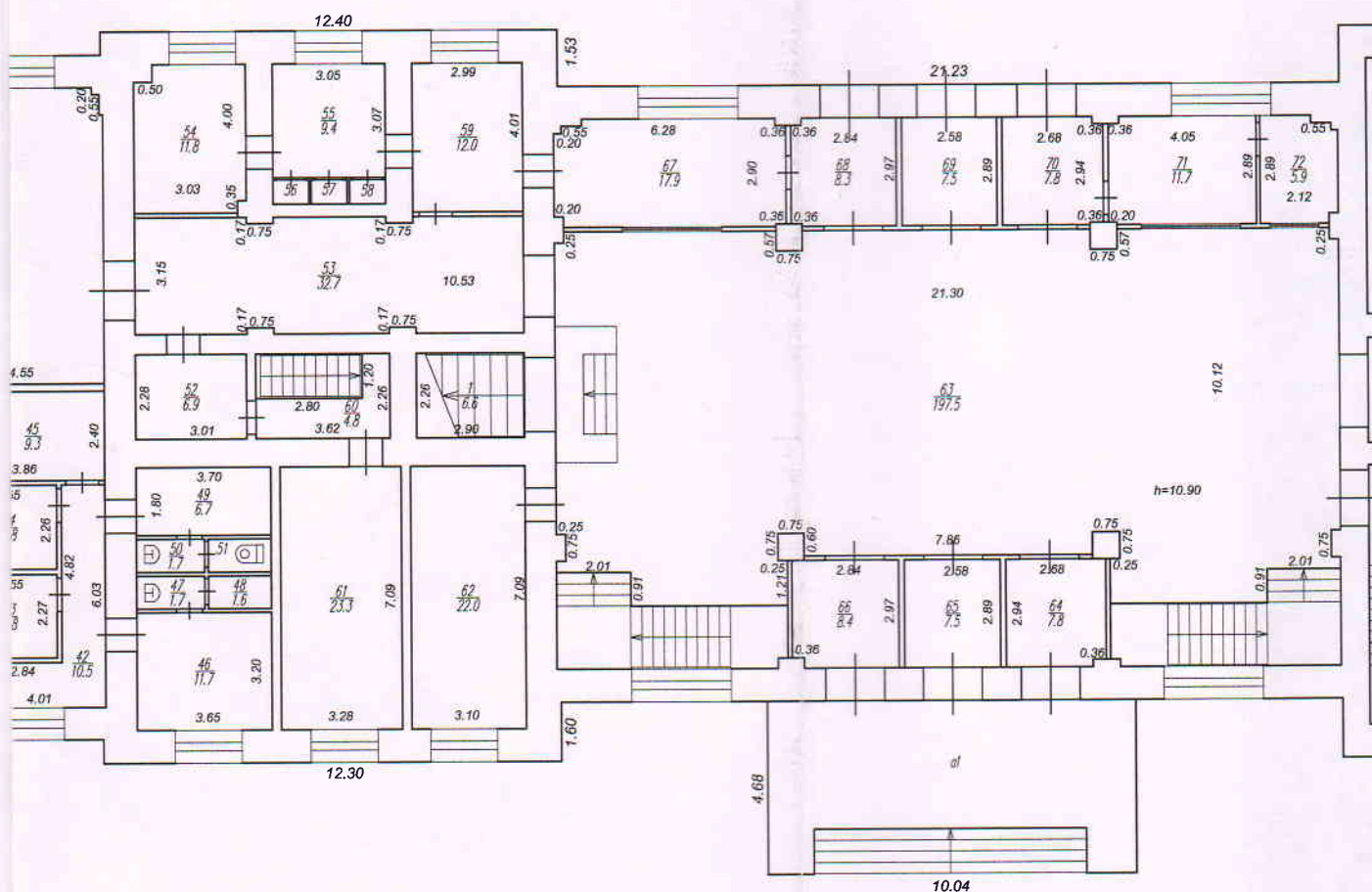


Схема расположения частей плана



113.27



ФГУП "Ростехинвентаризация - Федеральное БТИ"
Рязанский филиал

Позтажний план здания лит. А по адресу:
г.Рязань, Вокзальная ул., 26а

Этаж: 1

	Фамилия И.О.	Дата, подпись	Лист 1
Вычертил	Былкин А.Н.		Листов 2
Проверил	Новикова Л. В.		М 1:200

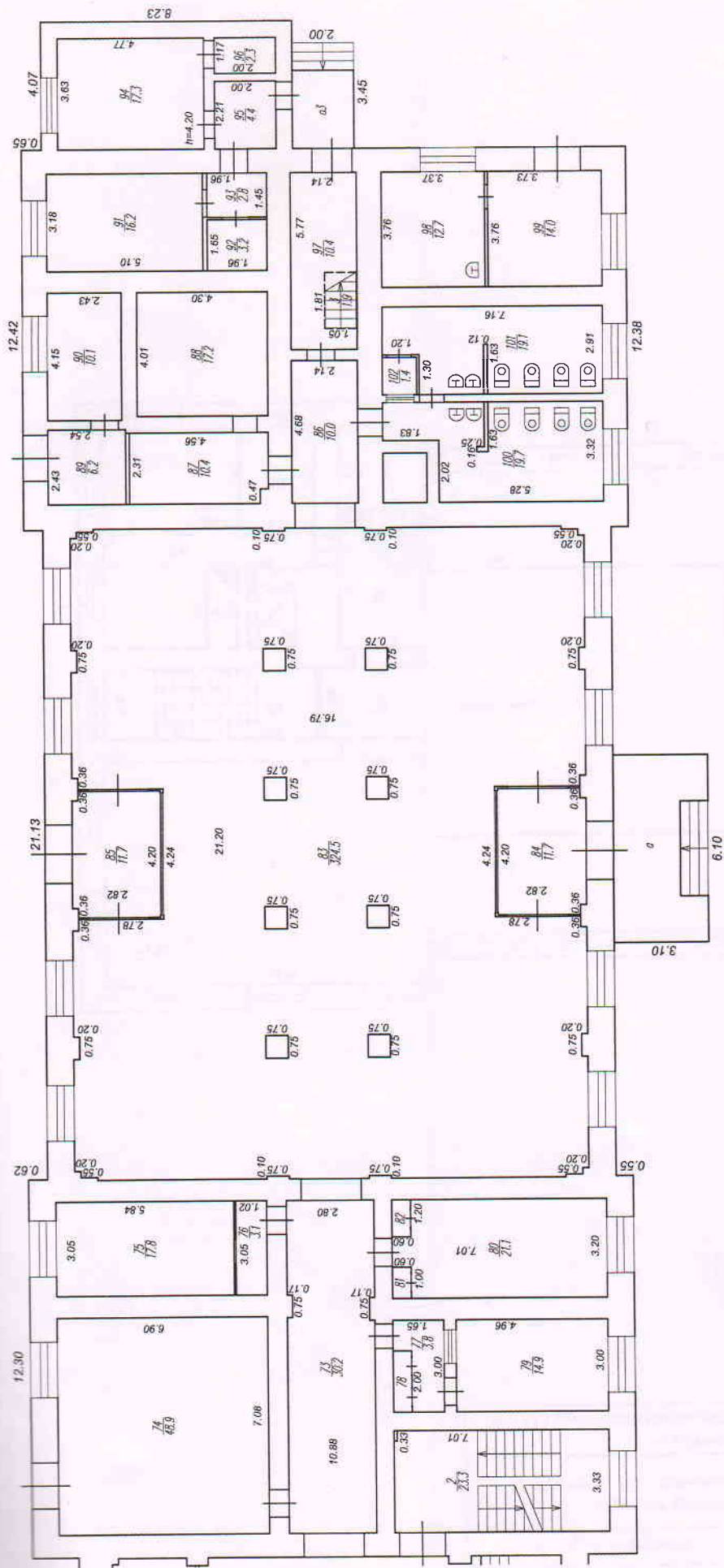
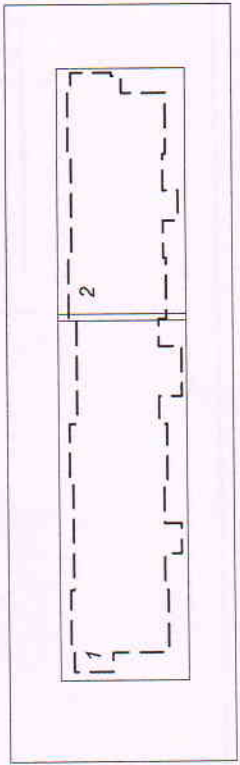


Схема расположения частей плана



ФГУП "Ростехинвентаризация - Федеральное БТИ"

Рязанский филиал

Поземный план здания лит. А по адресу : г.Рязань, Вокзальная ул., 26а		Этаж: 1
Вычертил	Фамилия И.О.	Лист 2
Проверил	Былкин А.Н.	Листов 2
	Новикова Л. В.	М 1:200

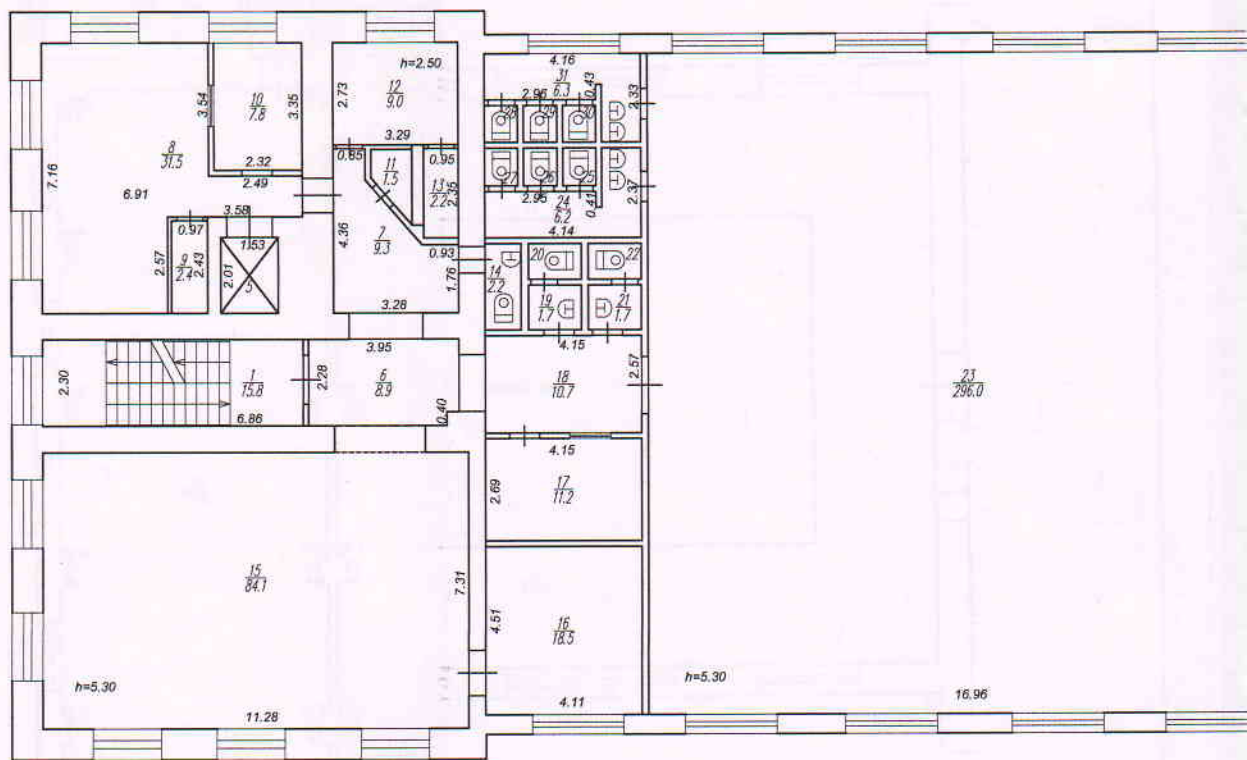
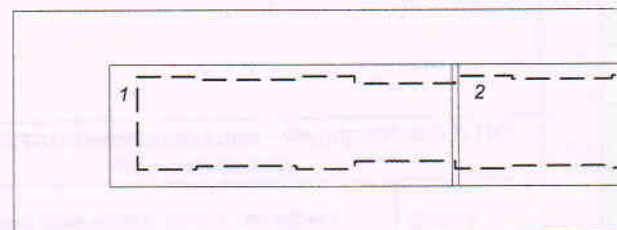
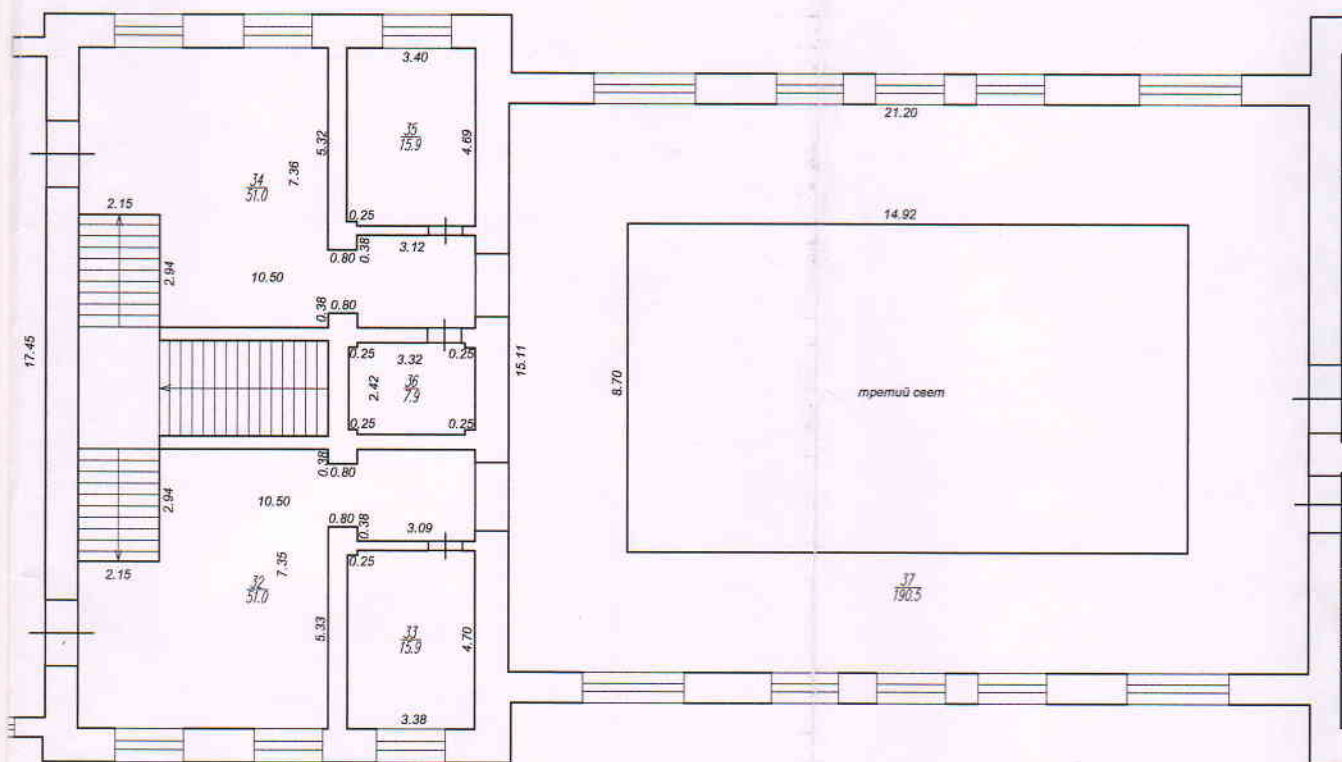


Схема расположения частей плана





ФГУП "Ростехинвентаризация - Федеральное БТИ"
Рязанский филиал

Поэтажный план здания лит. А по адресу:
г.Рязань, Вокзальная, 26а

Этаж: 3

	Фамилия И.О.	Дата, подпись	Лист 1
Вычертил	Былкин А.Н.		Листов 2
Проверил	Новикова Л. В.		М 1:200

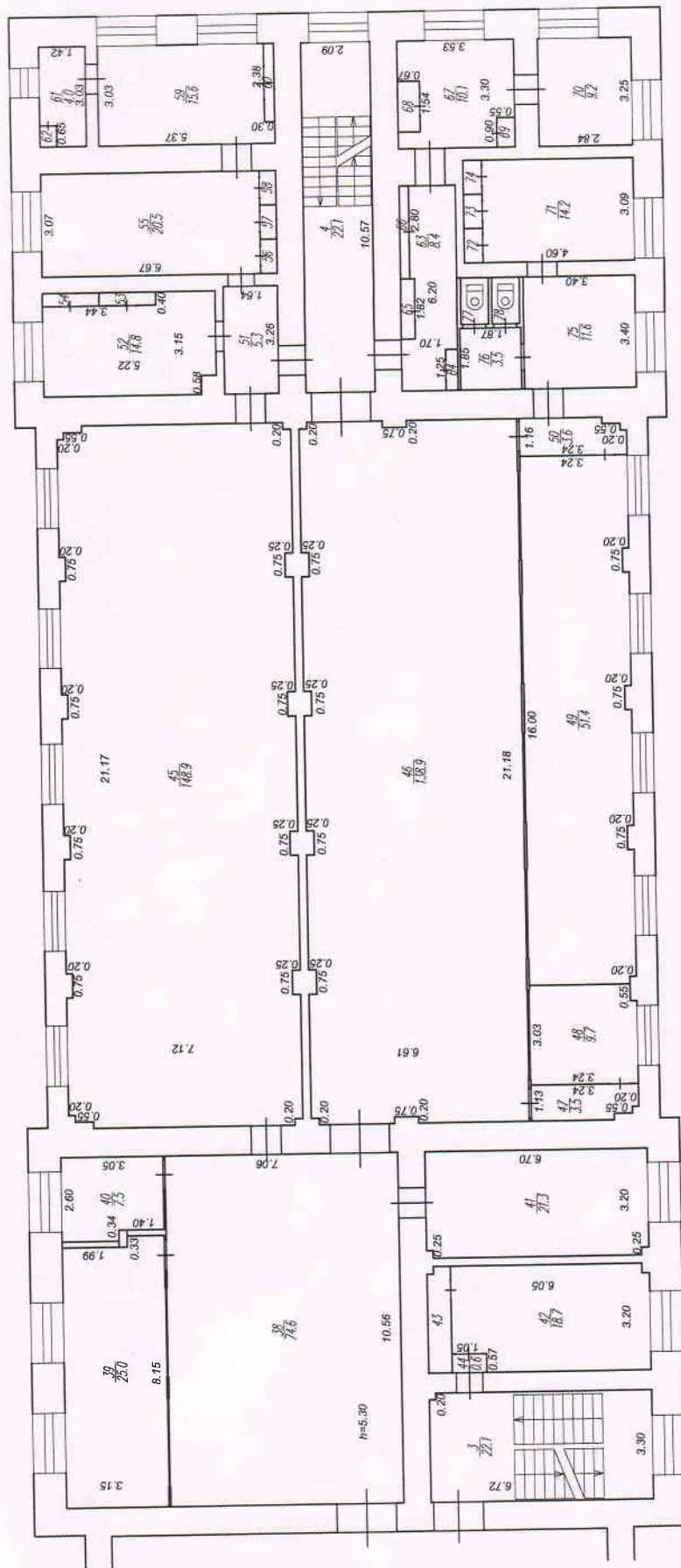
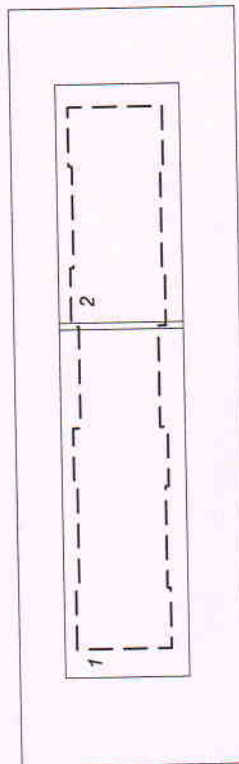


Схема расположения частей плана



ФГУП "Ростехинвентаризация - Федеральное БТИ"
Рязанский филиал

Помещенный план здания лит. А по адресу :
г.Рязань, Вокзальная, 26а

Этаж 3

Фамилия И.О.

Дата,
подпись

Лист 2

Вычертил

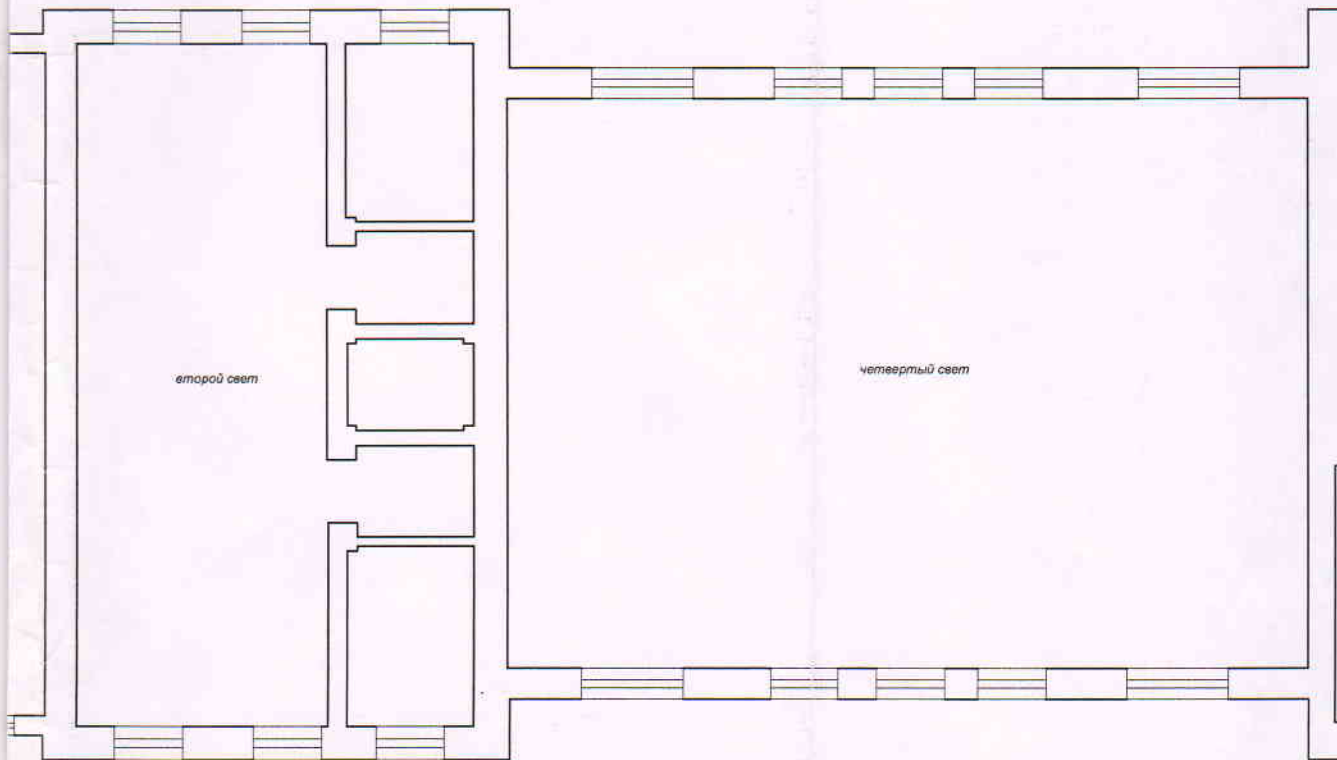
Былкин А.Н.

Листов 2

Проверил

Новикова Л. В.

М 1:200



ФГУП "Ростехинвентаризация - Федеральное БТИ"
Рязанский филиал

Позтажний план здания лит. А по адресу:
г.Рязань, Вокзальная, 26а

Этаж: 4

	Фамилия И.О.	Дата, подпись	Лист 1
Вычертил	Былкин А.Н.		Листов 2
Проверил	Новикова Л. В.		М 1:200

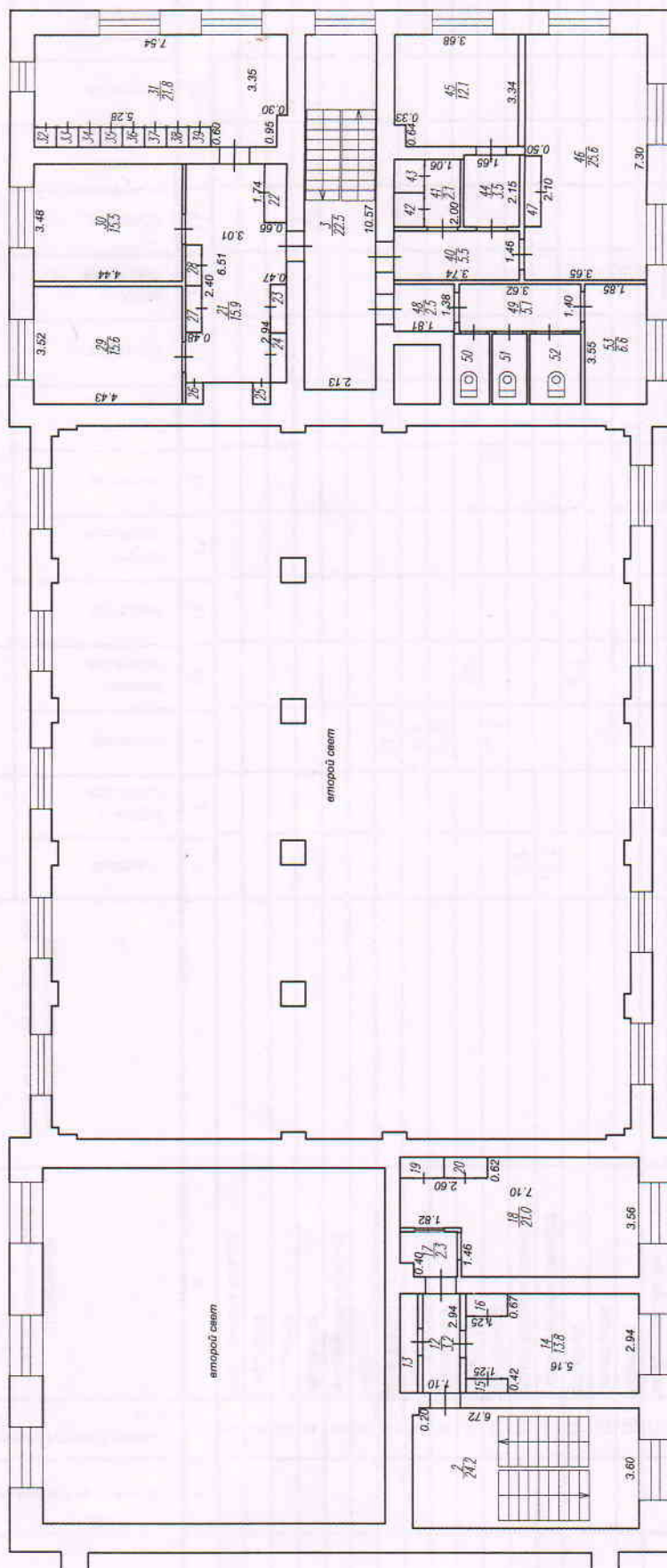
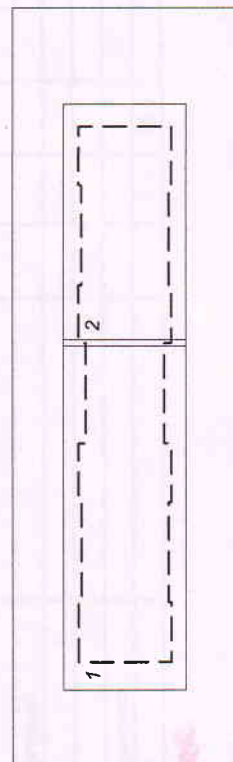


Схема расположения частей плана



ФГУП "Ростехинвентаризация - Федеральное БТИ"
Рязанский филиал

Поэтажный план здания лит. А по адресу :
г.Рязань, Вокзальная, 26а

Этаж: 4

Фамилия И.О.

Дата,
подпись

Лист 2

Вычертил

Былкин А.Н.

Листов 2

Проверил

Новикова Л. В.

М 1:200

ЭКСПЛИКАЦИЯ

к поэтажному плану здания (строения), расположенного по адресу: г.Рязань, Вокзальная ул., 26а

к поэтажному плану здания (строений, расположенного по адресу: ...)																										
Дата записи и Литера по плану	Этаж	Номер помещения (квартиры)	Номер комнаты, кухни, корид. и пр	Назначение частей помещений	Формула подсчета площади по внутреннему обмеру	Площадь по внутреннему обмеру, в кв.м. в том числе предназначенная под помещения														Лоджий, балконов, террас, веранд, лестничных клеток	Общая площадь	Высота внутр.				
						торговая		складская		общественн ого питания		общая		транспортн ая		вспомо- гательная		основная					вспомо- гательная		основная	
						основная	вспомо- гательная	основная	вспомо- гательная	основная	вспомо- гательная	основная	вспомо- гательная	основная	вспомо- гательная	основная	вспомо- гательная	основная	вспомо- гательная				основная	вспомо- гательная		
1	2	3	4	5	6	7	8	9	10	11	12	13	14	15	16	17	18	19	20	21	22	23				
А	подвал		1	лестничная клетка																15,0	15,0	3,30				
			2	лестница																	2,1	2,1				
			3	лестница																	11,8	11,8				
			4	лестница																		11,8	11,8			
			5	лестничная клетка																		21,0	21,0			
			6	лифт																		3,1	3,1			
			7	складское					37,1													37,1	3,30			
			8	складское					9,3														9,3			
			9	складское					9,2														9,2			
			10	коридор						6,6													6,6			
			11	складское					17,2														17,2			
			12	холодильная камера				9,6															9,6			
			13	холодильная камера				10,3															10,3			
			14	коридор							9,2												9,2			
			15	складское					7,6														7,6			
			16	коридор																						
			17	аккумуляторная												17,1							22,1			
			18	аккумуляторная												9,0								9,0		
			19	аккумуляторная												9,0								9,0		
			20	аккумуляторная												8,4								8,4		
			21	генераторная												13,5								13,5		
			22	вентиляционная													20,4							20,4		
			23	кладовая													4,3							4,3		
			24	мастерская												10,0								10,0		
			25	коридор													7,7							7,7		
			26	электрощитовая													11,5							11,5		
			27	коридор													4,3							4,3		
			28	коридор													17,2							17,2		
			29	камера хранения													40,8							40,8		
			30	складская						14,4														14,4		

1	2	3	4	5	6	7	8	9	10	11	12	13	14	15	16	17	18	19	20	21	22	23
A	подвал		31	коридор											5,6						5,6	3,30
			32	коридор											5,9						5,9	
			33	электрощитовая											10,3						10,3	
			34	кабинет										22,9							22,9	
			35	кабинет										33,4							33,4	
			36	коридор											6,3						6,3	
			37	кладовая											9,9						9,9	
			38	электрощитовая											10,2						10,2	
			39	коридор											3,4						3,4	
			40	кладовая											3,3						3,3	
			41	кабинет										11,0							11,0	
			42	аккумуляторная										11,3							11,3	
			43	кладовая											12,8						12,8	
			44	насосная										4,3							4,3	
			45	кабинет										23,0							23,0	
			46	кабинет										18,0							18,0	
			47	насосная										21,8							21,8	
			48	коридор											2,6						2,6	
			49	кладовая											5,6						5,6	
			50	кладовая											7,2						7,2	
			51	кладовая											6,4						6,4	
			52	котельная											45,2						45,2	
				Итого по этажу подвал:		606,2	19,9	94,8	15,8					212,7	263,0					64,8	671,0	

[illegible]

1	2	3	4	5	6	7	8	9	10	11	12	13	14	15	16	17	18	19	20	21	22	23
A	1		22	складское				14,4							2,1						14,4	2,50
			23	коридор											2,3						2,3	
			24	кладовая											1,8						1,8	
			25	туалет																	6,0	5,30
			26	складское				6,0						47,4							47,4	
			27	цех																	15,0	
			28	складское				15,0						223,9							223,9	
			29	зал											21,1						21,1	2,50
			30	коридор										8,3							8,3	5,30
			31	касса																	0,2	
			32	шкаф										8,4	0,2						8,4	
			33	касса											0,2						0,2	2,50
			34	шкаф										5,1							5,1	5,30
			35	касса										6,4							6,4	
			36	касса											0,2						0,2	
			37	шкаф											0,2						0,2	
			38	шкаф										8,6							8,6	
			39	касса																		
			40	тамбур											12,2						12,2	
			41	тамбур											12,2						12,2	
			42	коридор											10,5						10,5	
			43	касса										5,8							5,8	
			44	касса										5,8							5,8	
			45	касса										9,3							9,3	
			46	подсобное											11,7						11,7	
			47	умывальная											1,7						1,7	
			48	душ											1,6						1,6	
			49	подсобное											6,7						6,7	
			50	умывальная											1,7						1,7	
			51	туалет											1,5						1,5	
			52	коридор											6,9						6,9	
			53	коридор											32,7						32,7	
			54	кабинет										11,8							11,8	
			55	кабинет										9,4							9,4	
			56	шкаф											0,6						0,6	
			57	шкаф											0,6						0,6	
			58	шкаф											0,6						0,6	
			59	кабинет										12,0							12,0	
			60	коридор											4,8						4,8	
			61	кабинет										23,3							23,3	
			62	буфет											22,0						22,0	
			63	зал										197,5							197,5	10,90
			64	тамбур											7,8						7,8	5,30
			65	тамбур											7,5						7,5	

1	2	3	4	5	6	7	8	9	10	11	12	13	14	15	16	17	18	19	20	21	22	23
A	1		66	тамбур										17,9	8,4						8,4	5,30
			67	кабинет																	17,9	
			68	тамбур											8,3						8,3	
			69	тамбур											7,5						7,5	
			70	тамбур											7,8						7,8	
			71	кабинет										11,7							11,7	
			72	кабинет										5,9							5,9	
			73	коридор											30,2						30,2	
			74	торговый зал		48,9															48,9	
			75	касса										17,8							17,8	
			76	коридор											3,1						3,1	
			77	коридор											3,8						3,8	2,50
			78	шкаф											1,1						1,1	
			79	касса										14,9							14,9	
			80	кабинет										21,1							21,1	
			81	шкаф											0,6						0,6	
			82	шкаф											0,7						0,7	
			83	зал										324,5							324,5	5,30
			84	тамбур											11,7						11,7	
			85	тамбур											11,7						11,7	
			86	коридор										10,4	10,0						10,0	2,50
			87	кабинет										17,2							17,2	
			88	кабинет											6,2						6,2	
			89	коридор										10,1							10,1	
			90	кабинет										16,2							16,2	
			91	кабинет											3,2						3,2	
			92	подсобное											2,8						2,8	
			93	коридор										17,3							17,3	4,20
			94	кабинет											4,4						4,4	
			95	коридор										2,3							2,3	
			96	камера											10,4						10,4	2,50
			97	коридор																		
			98	складское				12,7													12,7	
			99	магазин		14,0															14,0	
			100	санузел											19,7						19,7	
			101	санузел											19,1						19,1	
			102	комната вахтера											1,4						1,4	
				Итого по этажу 1:		1601,5	62,9	48,1						1095,6	394,9					34,9	1636,4	
A	2		1	лестничная клетка																	24,2	2,50
			2	лестничная клетка																	23,3	
			3	лестничная клетка																	23,2	
			4	лифт																	3,1	
			5	коридор											8,4						8,4	2,50
			6	кладовая											2,3						2,3	

1	2	3	4	5	6	7	8	9	10	11	12	13	14	15	16	17	18	19	20	21	22	23
A	2		7	коридор										8,8	7,0						7,0	2,50
			8	кабинет										14,8							8,8	
			9	кабинет										9,2							14,8	
			10	кабинет										10,3							9,2	
			11	кабинет											5,3						10,3	
			12	коридор										11,7							5,3	
			13	кабинет											0,9						11,7	
			14	шкаф											0,9						0,9	
			15	шкаф											0,9						0,9	
			16	шкаф											3,1						3,1	
			17	коридор											3,6						3,6	
			18	туалет										14,0							14,0	
			19	кабинет											0,6						0,6	
			20	шкаф											8,4						8,4	
			21	коридор											0,5						0,5	
			22	тамбур										16,8							16,8	
			23	кабинет											0,8						0,8	
			24	шкаф											0,7						0,7	
			25	шкаф										17,0							17,0	
			26	кабинет											1,1						1,1	
			27	шкаф											0,5						0,5	
			28	тамбур										18,2							18,2	
			29	кабинет											3,2						3,2	
			30	шкаф										16,9							16,9	
			31	кабинет											1,0						1,0	
			32	шкаф											0,6						0,6	
			33	шкаф											0,5						0,5	
			34	тамбур										13,8							13,8	
			35	кабинет											0,4						0,4	
			36	шкаф											0,5						0,5	
			37	шкаф											0,6						0,6	
			38	шкаф										10,6							10,6	
			39	кабинет											0,8						0,8	
			40	шкаф										21,3							21,3	
			41	кабинет											0,6						0,6	
			42	шкаф											0,9						0,9	
			43	шкаф										183,4	54,1					73,8	311,3	
Итого по этажу 2:					237,5																	

A	3	1	лестничная клетка																		15,8	15,8	2,50
		2	лестница																		18,2	18,2	5,30
		3	лестничная клетка																		22,1	22,1	2,50
		4	лестничная клетка																		22,1	22,1	
		5	лифт																		3,1	3,1	
		6	коридор												8,9						8,9	8,9	2,50

1	2	3	4	5	6	7	8	9	10	11	12	13	14	15	16	17	18	19	20	21	22	23
A	3		7	коридор			9,3														9,3	2,50
			8	кухня			31,5														31,5	
			9	кладовая			2,4														2,4	
			10	кухня			7,8														7,8	
			11	душевая			1,5														1,5	
			12	кабинет		9,0															9,0	
			13	кладовая			2,2														2,2	
			14	санузел			2,2														2,2	
			15	зал		84,1															2,2	5,30
			16	зал		18,5															84,1	
			17	кабинет		11,2															18,5	
			18	коридор			10,7														11,2	
			19	коридор																	10,7	
			20	туалет											1,7						1,7	
			21	коридор											1,3						1,3	
			22	туалет											1,3						1,7	
			23	ресторан					296,0												1,3	
			24	санузел																	296,0	
			25	туалет											6,2						6,2	
			26	туалет											0,9						0,9	
			27	туалет											0,9						0,9	
			28	туалет											0,9						0,9	
			29	туалет											0,8						0,8	
			30	туалет											0,8						0,8	
			31	санузел											0,8						0,8	
			32	коридор											6,3						6,3	
			33	кабинет											51,0						51,0	
			34	коридор									15,9								15,9	
			35	кабинет									15,9								51,0	
			36	кабинет									7,9								15,9	
			37	переход																	7,9	
			38	зал											190,5						190,5	
			39	телеграф										74,6							74,6	
			40	телеграф										25,0							25,0	
			41	кабинет										7,5							7,5	
			42	кабинет									21,3								21,3	2,50
			43	шкаф									18,7								18,7	
			44	тамбур											2,3						2,3	
			45	зал											0,6						0,6	
			46	зал										148,9							148,9	5,30
			47	коридор										138,9							138,9	
			48	кабинет											3,5						3,5	
			49	касса										9,7							9,7	
			50	коридор										51,4		3,6					51,4	
																					3,6	

1	2	3	4	5	6	7	8	9	10	11	12	13	14	15	16	17	18	19	20	21	22	23
A	3		51	коридор										14,8	5,3						5,3	2,50
			52	кабинет																	14,8	
			53	шкаф											0,7						0,7	
			54	шкаф											0,7						0,7	
			55	кабинет										20,5							20,5	
			56	шкаф											0,5						0,5	
			57	шкаф											0,5						0,5	
			58	шкаф											0,5						0,5	
			59	кабинет										15,6							15,6	
			60	шкаф											0,6						0,6	
			61	кабинет										4,0							4,0	
			62	шкаф											0,3						0,3	
			63	коридор											8,4						8,4	
			64	шкаф											0,4						0,4	
			65	шкаф											0,7						0,7	
			66	шкаф											0,8						0,8	
			67	кабинет										10,1							10,1	
			68	шкаф											1,0						1,0	
			69	шкаф											0,5						0,5	
			70	кабинет										9,2							9,2	
			71	кабинет										14,2							14,2	
			72	шкаф											0,6						0,6	
			73	шкаф											0,6						0,6	
			74	шкаф											0,6						0,6	
			75	кабинет										11,6							11,6	
			76	коридор											3,5						3,5	
			77	туалет											1,2						1,2	
			78	туалет											1,2						1,2	
				Итого по этажу 3:		1485,7	122,8	67,6		296,0				635,7	363,6					81,3	1567,0	

A	4		1	лестничная клетка																	28,7	28,7	2,50
			2	лестничная клетка																	24,2	24,2	
			3	лестничная клетка																	22,5	22,5	
			4	лифт																	3,1	3,1	
			5	коридор											6,2						6,2	6,2	2,50
			6	коридор											3,7						3,7	3,7	
			7	кабинет										28,4							28,4	28,4	
			8	кладовая											5,2						5,2	5,2	
			9	кладовая											5,2						5,2	5,2	
			10	вентиляционная										15,7							15,7	15,7	
			11	вентиляционная											2,5						2,5	2,5	
			12	коридор											3,2						3,2	3,2	
			13	шкаф											1,6						1,6	1,6	
			14	кабинет										13,8							13,8	13,8	
			15	шкаф											0,5						0,5	0,5	

1	2	3	4	5	6	7	8	9	10	11	12	13	14	15	16	17	18	19	20	21	22	23
A	4		16	шкаф											0,8						0,8	2,50
			17	коридор											2,3						2,3	
			18	кабинет										21,0							21,0	
			19	шкаф											0,8						0,8	
			20	шкаф											0,8						0,8	
			21	коридор											15,9						15,9	
			22	шкаф											1,1						1,1	
			23	шкаф											0,6						0,6	
			24	шкаф											0,6						0,6	
			25	шкаф											0,3						0,3	
			26	шкаф											0,3						0,3	
			27	шкаф											0,5						0,5	
			28	шкаф											0,5						0,5	
			29	кабинет										15,6							15,6	
			30	кабинет										15,5							15,5	
			31	кабинет										21,8							21,8	
			32	шкаф											0,3						0,3	
			33	шкаф											0,3						0,3	
			34	шкаф											0,3						0,3	
			35	шкаф											0,3						0,3	
			36	шкаф											0,3						0,3	
			37	шкаф											0,3						0,3	
			38	шкаф											0,3						0,3	
			39	шкаф											0,3						0,3	
			40	коридор											0,3						0,3	
			41	кладовая											5,5						5,5	
			42	шкаф											2,1						2,1	
			43	шкаф											0,9						0,9	
			44	коридор											0,9						0,9	
			45	кабинет											3,5						3,5	
			46	кабинет										12,1							12,1	
			47	шкаф										25,6							25,6	
			48	коридор											1,0						1,0	
			49	коридор											2,5						2,5	
			50	туалет											5,1						5,1	
			51	туалет											2,2						2,2	
			52	туалет											2,2						2,2	
			53	санузел											3,2						3,2	
			54	шкаф											6,6						6,6	
				Итого по этажу 4:										153,8	107,6					78,5	339,9	
														2281,2	1183,2					333,3	4525,6	

Примечание:

